

गावाचे नांव :- सतोणा		सजेचे नांव:- मोदलपाडा		तालुका:- तळोदा				जिल्हा:- नंदुरवार							
अ.नं	जमिनीचा प्रकार	धुमपान क्रमांक	भावावटदाराचे नांव	क्षेत्र हे.आर	आकारणी	जमिन कोणत्या शर्तीवर प्रदान करण्यात आली आहे.	जमिन प्रदानाचे दिनांक	जमिन ज्या कारणास्तव व निहित केली आहे त्या उपयोगाचे प्रयोजन	निहित केलेल्या प्राधिकरणाचे नांव (उदा. नगरपालिका / ग्रामपंचायत / संस्था / व्यक्ती इ.	जमिन हस्तांतरणास परवानगी देण्यात सक्षम प्राधिकारी	शासनास भरावी लागणारी अर्जात रक्कम / नजराणा / कब्जेहक्काची रक्कमेचा तपशिल	सक्षम प्राधिकार्याचे विक्री परवानगी / शर्तभंग प्रकरणी आदेश पारित झाले असल्यास त्यांचा क्रमांक व दिनांक	नजराणा व दंड भरल्याची रक्कम व अधिकार अभिलेखात अमल घेतला आहे काय?	तपसणी अधिकारी व तपसणीचा दिनांक	शेरा
1	2	3	4	5	6	7	8	9	10	11	12	13	14	15	16
8	आदिवासी खातेदाराच्या जमिनी, महाराष्ट्र जमीन महसूल अधिनियम 1966 च्या कलम 36-अ प्रमाणे	गट नं. 18/2/अ, 18/2ब, 10, 18/1 हे गट नं. सोडून बाकी सर्व आदिवासी खातेदार आहेत.													
9	महाराष्ट्र पुनर्वसन अधिनियम 1966 च्या कलम 16 अन्वये प्रदान केलेल्या जमिनी	निरंक													
10	भाडे पट्ट्याने दिलेल्या शासकीय जमिनी	निरंक													
11	शुभान व ग्रामदान अंतर्गत दिलेल्या जमिनी	निरंक													
12	महाराष्ट्र खाजगी वन (संपादन) अधिनियम 1975 तसेच महाराष्ट्र शेतजमीन (जमीन धारणेची कमाल मर्यादा) अधिनियम 1961 अन्वये चौकशीसाठी प्रलंबित असलेल्या जमिनी	निरंक													
13	धुमीधारी हक्काऱ्याचे प्राप्त झालेल्या जमिनी	निरंक													
14	महाराष्ट्र जमीन (जमीन धारणेची कमाल मर्यादा) अधिनियम 1961 अंतर्गत कमाल मर्यादेशा अधिक धारण करण्यास सुट दिलेल्या जमिनी कलम 47	निरंक													

गावाचे नांव :- सतोणा		सजेचे नांव:- मोदलपाडा		तालुका:- तळोदा				जिल्हा:- नंदुरवार								
अ.नं	जमिनीचा प्रकार	भुमापन क्रमांक	भोगवटदारचे नांव	क्षेत्र हे आर	आकारणी	जमिन कोणत्या शर्तीवर प्रदान करण्यात आली आहे.	जमिन प्रदानाचे आदेश क्रमांक व दिनांक	जमिन ज्या कारणास्तव व निहित केली आहे त्या उपयोगाचे प्रयोजन	निहित केलेल्या प्राधिकरणाचे नांव (उदा. नगरपालिका / ग्रामपंचायत / संस्था / व्यक्ती इ.	जमिन हस्तांतरणास परवानगी देण्यात सक्षम प्राधिकारी	शासनास भरावी लागणारी अर्जात रक्कम / नंतरणा / कब्जेहक्काची रक्कमेचा तपशिल	सक्षम प्राधिकार्याचे विक्री परवानगी / शतभंग प्रकरणी आदेश पारित झाले असल्यास त्यांचा क्रमांक व दिनांक	नजराणा व दंड भरल्याची रक्कम व अधिकार अभिलेखात अंमल घेतला आहे काय?	तपासणी अधिकारी व तपासणीचा दिनांक	शेरा	
1		2	3	4	5	6	7	8	9	10	11	12	13	14	15	16
15	मुंबई कुळवहिवाट व शर्त जमीन अधिनियम 1948 अंतर्गत खऱ्याखुऱ्या औद्योगिक प्रयोजनार्थ कलम 63(1)(अ) अन्वये खरेदी केलेल्या भोगवटदार वर्ग- चा औद्योगिक वापर सुरू न केलेल्या जमिनीचा तपशिल															
16	मुंबई कुळवहिवाट व शर्त जमीन अधिनियम 1948 अंतर्गत खऱ्याखुऱ्या औद्योगिक प्रयोजनार्थ कलम 63(1)(अ) अन्वये खरेदी केलेल्या भोगवटदार वर्ग- चा औद्योगिक वापर सुरू न केलेल्या जमिनीचा तपशिल															
17	भुमी संपादन अधिनियम 1894 अंतर्गत जमीनी संपादन करून संपादन संस्थकडे वापरविना शिल्लक राहिलेल्या जमीनीचा तपशिल															
18	विविध वतन/इनाम कायदाच निर्मूलन (रद्द) झालेमुळे जमिनी खालसा होऊन सरकार जमा झालेली तथापि मुदतीत मुळ मालकास पुर्नदानित न झालेल्या जमीनीचा तपशिल															
19	महाराष्ट्र जमीन महसूल अधिनियम 1966 अंतर्गत कलम 220 अन्वये															
20	विविध वतन/इनाम कायदाखाली शर्तभंग होऊन सरकार जमा झालेल्या जमिनीचा तपशिल															

निरंक

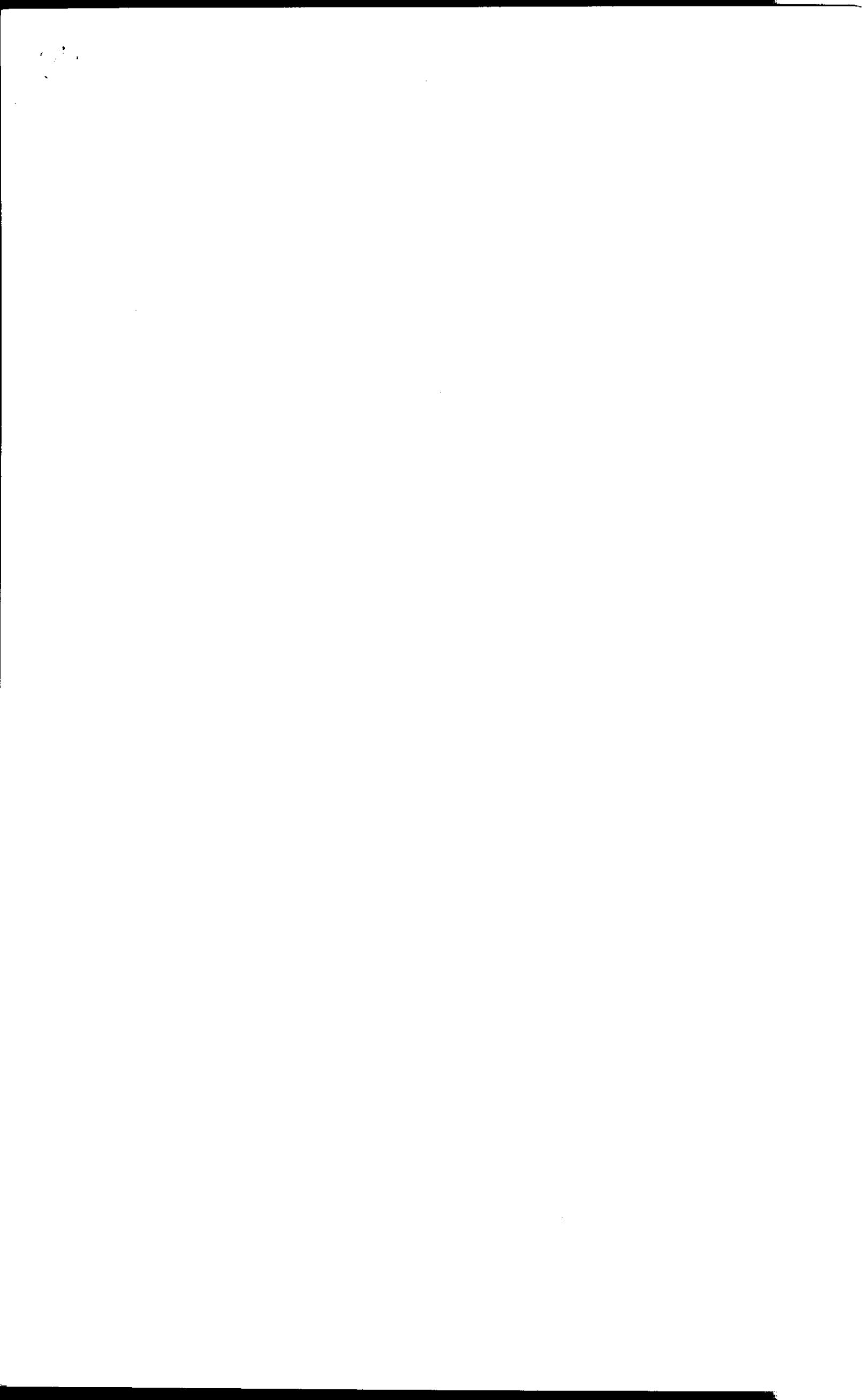
निरंक

निरंक

निरंक

निरंक

निरंक



गावाचे नांव :- सतोणा		सजेचे नांव:- भोवतपाडा		तालुका:- तळोदा							जिल्हा:- नंदुरवार				
अ.नं	जमिनीचा प्रकार	भुमापन क्रमांक	भोगवटदाराचे नांव	क्षेत्र हे.आर	अकारणी	जमिन कोणत्या शतीवर प्रदान करण्यात आली आहे.	जमिन प्रदानाचे आदेश क्रमांक व दिनांक	जमिन ज्या कारणास्तव व निहित केली आहे त्या उपयोगाचे प्रयोजन	निहित केलेल्या प्राधिकरणाचे नांव (उदा. नगरपालिका / ग्रामपंचायत / संस्था / व्यक्ती इ.	जमिन हस्तांतरणास परवानगी देण्यात सक्षम प्राधिकारी	शासनास भरावी लागणारी अर्जात रक्कम / नजराणा / कब्जेहक्काची रक्कमेचा तपशिल	सक्षम प्राधिकार्याचे विक्री परवानगी / शतभंग प्रकरणी आदेश पारित झाले असल्यास त्यांचा क्रमांक व दिनांक	नजराणा व दंड भरल्याची रक्कम व अधिकार अभिलेखित असत घेतला आहे काय?	तपासणी अधिकारी व तपासणीचा दिनांक	सेरा
1	2	3	4	5	6	7	8	9	10	11	12	13	14	15	16
21	महाराष्ट्र जमिन महसूल अधिनियम 1966 चे कालम 20 खाली जिल्हाधिकारी यांनी घोषित केलेल्या जमिनीचा तपशिल उदा. सार्वजनिक रस्ता, उपवन समुद्राचे पात्र, बंदारे, आढ, नाले, कालवे, जलमार्ग यांचा तपशिल														
22	भोगवटदार वर्ग-2 म्हणून जिल्हाधिकार्यांनी प्रदान केलेले इमारत भुवंड/ व सता प्रकार जमिनीचा तपशिल														
23	खडकरी पानी धारण केलेल्या तशीच वाटप होऊन 10 वर्ष पूर्ण न झालेल्या जमिनीचा तपशिल														

(Signature)
उत्तरासन
 जमीन अधिकारी

(Signature)
महेश शरिकासे
 गाण साबापत बु. ॥

(Signature)
तदधिकार तळोदा

