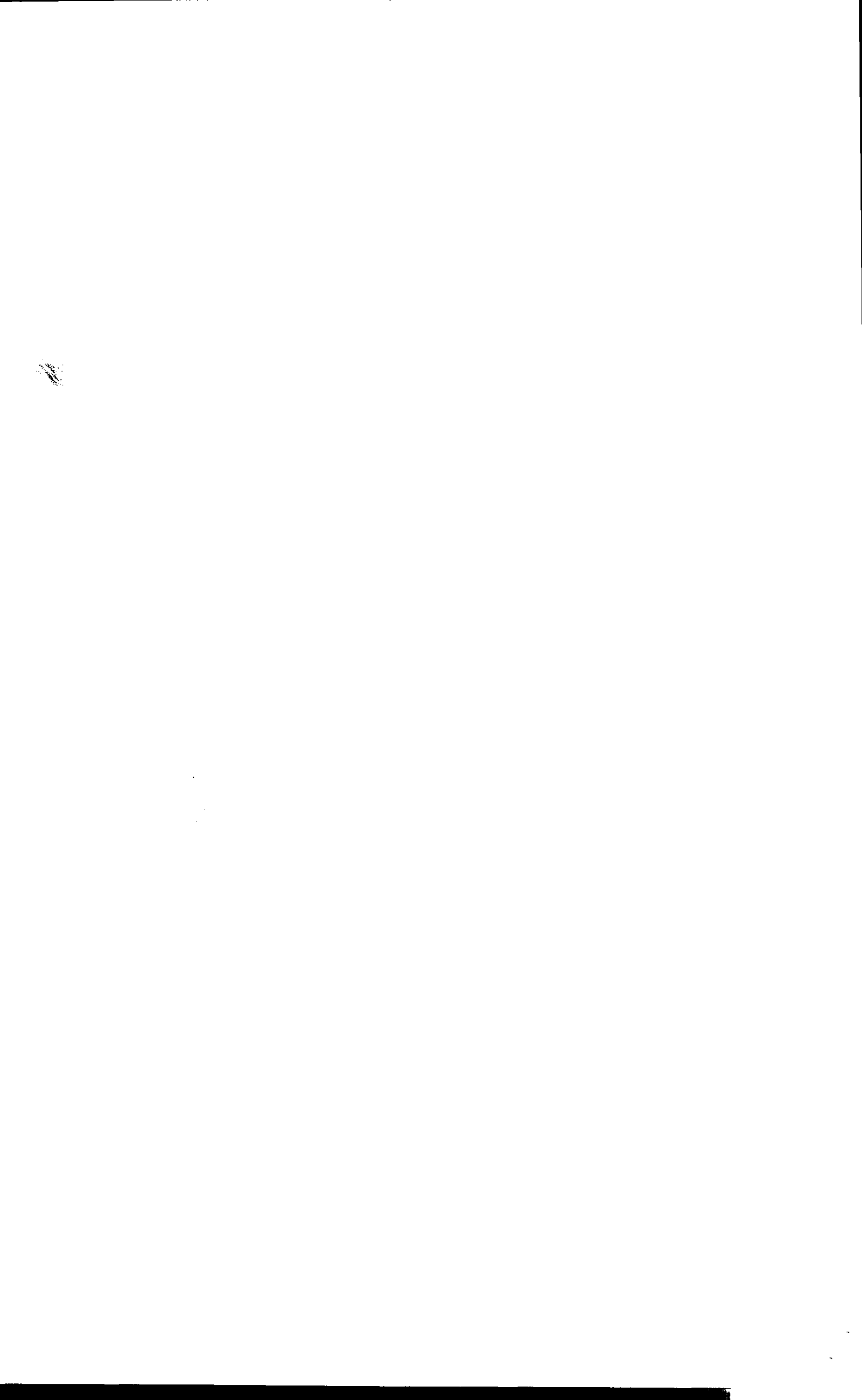


सुधारित गांव नमुना नंबर 1 (क) 1 ते 14

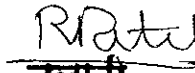
गांवाचे नांव :- रोझवा		सजेचे नांव:- कोठार		तालुका:- तळोदा				जिल्हा:- नंदुरबार								
अ.नं	जमिनीचा प्रकार	भुमापन क्रमांक	भोगवटदाराचे नांव	क्षेत्र हे.आर	आकारणी	जमिन कोणत्या शर्तीवर प्रदान करण्यात आली आहे.	जमिन प्रदानाचे आदेश क्रमांक व दिनांक	जमिन ज्या कारणास्तव व निहीत केली आहे त्या उपयोगाचे प्रयोजन	निहित केलेल्या प्राधिकरणाचे नांव (उदा. नगरपालिका / ग्रामपंचायत / संस्था / व्यक्ती इ.	जमिन हस्तांतरणास परवानगी देण्यात सक्षम प्राधिकारी	शासनास भरावी लागणारी अनर्जित रक्कम / नजराणा / कब्जेहक्काची रक्कमेचा तपशिल	सक्षम प्राधिकार्याचे विक्री परवानगी / शर्तभंग प्रकरणी आदेश पारित झाले असल्यास त्यांचा क्रमांक व दिनांक	नजराणा व दंड भरल्याची रक्कम व अधिकार अभिलेखात अंमल वेतला आहे काय?	तपासणी अधिकारी व तपासणीचा दिनांक	शेरा	
1	2	3	4	5	6	7	8	9	10	11	12	13	14	15	16	
1	मुंबई कुळवर्हीवाट व शेतजमीन अधिनियम 1948 चे कलम 32 ग अन्वये विक्री झालेल्या जमीनी	गट नं. 6/2, 21/1, 21/2, 21/3अ, 21/3ब, 21/4, 22/2ब, 24, 25/1, 52, 72/1/ब, 72/1/अ, 72/1क, 72/2, 72/3ब, 72/3 अ, 72/3क, 57, 73/ड, 74/1, 74/3/अ, 74/3ब, 95/2/अ, 105/2, 110/1अ, 110/1ब/1, 110/1ब/2, 110/1क, 112, 120/1, 120/2 इ.														
2	वेगवेगळ्या इनाम व वतन जमीनी (देवस्थान जमीनी वगळून)	निरंक														
3	महाराष्ट्र जमीन महसूल अधिनियम 1966 अंतर्गत विविध योजनेतर्गत प्रदान/अतिक्रमण निवयमानुकूल केलेल्या जमीनी (भूमिहीन, शेतमजूर / स्वातंत्र्य सैनिक / मागासवर्गीय / माजी, आजी सैनिक यांना प्रदान जमिनी)	निरंक														
4	महाराष्ट्र जमीन महसूल अधिनियम 1966 अंतर्गत विविध योजनेतर्गत प्रदान/अतिक्रमण नियमानुकूल केलेल्या जमीनी (गृहनिर्माण संस्था, औद्योगिक आस्थापना, शैक्षणिक संस्था, विशेष वसाहत प्रकल्प इ.)	50/1अ	शांतीधन शैक्षणिक सांस्कृत व विद्याप्रसारक मंडळ तळोदा	1.32	4.40					शैक्षणिक						
		50/1ब	शांतीधन शैक्षणिक सांस्कृत व विद्याप्रसारक मंडळ तळोदा	1.31	4.35					शैक्षणिक						
		71/1	शांतीधन शैक्षणिक सांस्कृत व विद्याप्रसारक मंडळ तळोदा	3.58	12.45					शैक्षणिक						
		71/2	शांतीधन शैक्षणिक सांस्कृत व विद्याप्रसारक मंडळ तळोदा	3.61	12.30					शैक्षणिक						
5	महाराष्ट्र शेतजमीन कमाल धारणा अधिनियम 1961 अंतर्गत वाटप केलेल्या जमीनी	निरंक														
6	महानगरपालिका नगरपालिका व विविध प्राधिकरण यांच्या विकास आराखड्यास समाविष्ट असलेल्या जमीनी अथवा ग्रामपंचयातीकडे गुरचरण अथवा इतर प्रयोजनासाठी वर्ग केलेल्या जमीनी	निरंक														
7	देवस्थान इनाम जमीनी	निरंक														

गांवाचे नांव :- रोझवा		सजेचे नांव:- कोठार		तालुका:- तळोदा				जिल्हा:- नंदुरबार							
अ.नं	जमिनीचा प्रकार	भुमापन क्रमांक	भोगवटदाराचे नांव	क्षेत्र हे.आर	आकारणी	जमिन कोणत्या शर्तीवर प्रदान करण्यात आली आहे.	जमिन प्रदानाचे आदेश क्रमांक व दिनांक	जमिन ज्या कारणास्तव व निहीत केली आहे त्या उपयोगाचे प्रयोजन	निहित केलेल्या प्राधिकरणाचे नांव (उदा. नगरपालिका / ग्रामपंचायत / संस्था / व्यक्ती इ.	जमिन हस्तांतरणास परवानगी देण्यात सक्षम प्राधिकारी	शासनास भरावी लागणारी अनर्जित रक्कम / नजराणा / कब्जेहक्काची रक्कमेचा तपशिल	सक्षम प्राधिकार्याचे विक्री परवानगी / शर्तभंग प्रकरणी आदेश पारित झाले असल्यास त्यांचा क्रमांक व दिनांक	नजराणा व दंड भरल्याची रक्कम व अधिकार अभिलेखात अंमल घेतला आहे काय?	तपासणी अधिकारी व तपासणीचा दिनांक	शेरा
1	2	3	4	5	6	7	8	9	10	11	12	13	14	15	16
8	आदिवासी खातेदारांच्या जमीनी, महाराष्ट्र जमीन महसुल अधिनियम 1966 च्या कलम 36-अ प्रमाणे	सर्व्हे नं. 6/2, 21/1, 21/2, 21/2अ, 21/3ब, 21/4, 22/2ब, 4, 25/1, 52, 72/1ब, 72/1अ, 72/1क, 72/2, 72/3ब, 72/3अ, 72/3क, 57, 73/ड, 74/1, 74/3अ, 74/3ब, 95/2/अ, 105/2, 110/1अ, 110/2ब/1, 110/1ब/2, 110/1ब/2, 110/1क, 112, 120/1, 120/2, 42, 73/1ब, 73/2अ, 73/2ब, 75/2ब, 35/1, 85/2, 85/3, 92, 95/2ब, 98/1, 98/2अ, 98/2ब वगळून सर्व आदिवासी खातेदार आहेत.													
9	महाराष्ट्र पुनर्वसन अधिनियम 1966 च्या कलम 16 अन्वये प्रदान केलेल्या जमीनी	सर्व्हे नं. 7, 11/1, 11/2, 12/1, 12/2अ, 12/2ब, 16/1, 16/2, 16/3अ, 16/3ब, 16/4, 17/1, 17/2, 18/1, 18/2, 19/1अ, 19/1ब, 19/2अ, 19/2ब, 20, 22/1अ, 22/1ब, 22/2अ, 23, 25/2ब/1, 26/1, 26/4, 27/1, 27/2, 28, 29, 30/1, 37, 40/1, 50/2, 50/3पै, 51/1, 51/2पै, 82, 83/1, 83/2अ, 83/2ब, 102/1, 106, 108, 142/1अ/2, 142/1अ/3/अ, 143/3ब, 149/1, 150/1, 150/2, 150/3, 150/4													
10	भाडे पट्ट्याने दिलेल्या शासकीय जमिनी	निरंक													
11	भुदान व ग्रामदान अंतर्गत दिलेल्या जमीनी	निरंक													
12	महाराष्ट्र खाजगी वने (संपादन) अधिनियम 1975 तसेच महाराष्ट्र शेतजमीन (जमीन धारणेची कमाल मर्यादा) अधिनियम 1961 अन्वये चौकशीसाठी प्रलंबित असलेल्या जमीनी	निरंक													
13	भूमीधारी हक्कान्वये प्राप्त झालेल्या जमीनी	निरंक													
14	महाराष्ट्र जमीन (जमीन धारणेची कमाल मर्यादा) अधिनियम 1961 अंतर्गत कमाल मर्यादेपेक्षा अधिक धारण करण्यास सुट दिलेल्या जमीनी कलम 47	निरंक													

गांवाचे नांव :- रोझवा		सजेचे नांव:- कोठार		तालुका:- तळोदा				जिल्हा:- नंदुरबार							
अ.नं	जमिनीचा प्रकार	भुमापन क्रमांक	भोगवटदाराचे नांव	क्षेत्र हे.आर	आकारणी	जमिन कोणत्या शर्तीवर प्रदान करण्यात आली आहे.	जमिन प्रदानाचे आदेश क्रमांक व दिनांक	जमिन ज्या कारणास्तव व निहीत केली आहे त्या उपयोगाचे प्रयोजन	निहित केलेल्या प्राधिकरणाचे नांव (उदा. नगरपालिका / ग्रामपंचायत / संस्था / व्यक्ती इ.	जमिन हस्तांतरणास परवानगी देण्यात सक्षम प्राधिकारी	शासनास भरावी लागणारी अनर्जित रक्कम / नजराणा / कब्जेहक्काची रक्कमेचा तपशिल	सक्षम प्राधिकार्याचे विक्री परवानगी / शर्तभंग प्रकरणी आदेश पारित झाले असल्यास त्यांचा क्रमांक व दिनांक	नजराणा व दंड भरल्याची रक्कम व अधिकार अभिलेखात अंमल घेतला आहे काय?	तपासणी अधिकारी व तपासणीचा दिनांक	शेरा
1	2	3	4	5	6	7	8	9	10	11	12	13	14	15	16
15	मुंबई कुळवहिवाट व शर्त जमीन अधिनियम 1948 अंतर्गत खऱ्याखुऱ्या औद्योगिक प्रयोजनार्थ कलम 63(1)(अ) अन्वये खरेदी केलेल्या भोगवटदार वर्ग- चा औद्योगिक वापर सुरु न केलेल्या जमिनीचा तपशिल								निरंक						
16	मुंबई कुळवहिवाट व शर्त जमीन अधिनियम 1948 अंतर्गत खऱ्याखुऱ्या औद्योगिक प्रयोजनार्थ कलम 63(1)(अ) अन्वये खरेदी केलेल्या भोगवटदार वर्ग- चा औद्योगिक वापर सुरु न केलेल्या जमिनीचा तपशिल								निरंक						
17	भूमी संपादन अधिनियम 1894 अंतर्गत जमीनी संपादन करून संपादन संस्थकडे वापरविना शिल्लक राहिलेल्या जमीनीचा तपशिल								निरंक						
18	विविध वतन/इनाम कायदाच निर्मूलन (रद्द) झालेमुळे जमिनी खालसा होऊन सरकार जमा झालेली तथापि मुदतीत मुळ मालकास पुर्नदानित न झालेल्या जमीनीचा तपशिल								निरंक						
19	महाराष्ट्र जमीन महसुल अधिनियम 1966 अंतर्गत कलम 220 अन्वये								निरंक						
20	विविध वतन/इनाम कायदाखाली शर्तभंग होऊन सरकार जमा झालेल्या जमिनीचा तपशिल								निरंक						



गांवाचे नांव :- रोझवा		सजेचे नांव:- कोठार		तालुका:- तळोदा				जिल्हा:- नंदुरबार							
अ.नं	जमिनीचा प्रकार	भुमापन क्रमांक	भोगवटदाराचे नांव	क्षेत्र हे.आर	आकारणी	जमिन कोणत्या शर्तीवर प्रदान करण्यात आली आहे.	जमिन प्रदानाचे आदेश क्रमांक व दिनांक	जमिन ज्या कारणास्तव व निहीत केली आहे त्या उपयोगाचे प्रयोजन	निहित केलेल्या प्राधिकरणाचे नांव (उदा. नगरपालिका / ग्रामपंचायत / संस्था / व्यक्ती इ.	जमिन हस्तांतरणास परवानगी देण्यात सक्षम प्राधिकारी	शासनास भरावी लागणारी अनर्जित रक्कम / नजराणा / कब्जेहक्काची रक्कमेचा तपशिल	सक्षम प्राधिकार्याचे विक्री परवानगी / शर्तभंग प्रकरणी आदेश पारित झाले असल्यास त्यांचा क्रमांक व दिनांक	नजराणा व दंड भरल्याची रक्कम व अधिकार अभिलेखात अंमल घेतला आहे काय?	तपासणी अधिकारी व तपासणीचा दिनांक	शेरा
1	2	3	4	5	6	7	8	9	10	11	12	13	14	15	16
21	महाराष्ट्र जमिन महसूल अधिनियम 1966 चे कलम 20 खाली जिल्हाधिकारी यांनी घोषित केलेल्या जमिनीचा तपशिल उदा. सार्वजनिक रस्ता, उपवन समुद्राचे पात्र, बंदारे, आढ,नाले, कालवे, जलमार्ग याचा तपशिल								निरंक						
22	भोगवटदार वर्ग-2 म्हणून जिल्हाधिकार्यांनी प्रदान केलेले इमारत भुखंड/ ब सत्ता प्रकार जमिनीचा तपशिल								निरंक						
23	खंडकरी पानी धारण केलेल्या तथापि वाटप होऊन 10 वर्ष पुर्ण न झालेल्या जमिनीचा तपशिल								निरंक						

  
**तलाठी**  
 गाव शेखवा  
 ता. तळोदा जि. नंदुरबार

  
**मंडळ अधिकारी**  
 तळोदा

  
**तहसिलदार तळोदा**